



SAÚDE ■ VÍRUS MAIS AGRESSIVOS

Gripe

ALERTA PARA SURTO

■ Dados recolhidos pelo Instituto Ricardo Jorge revelam que na última semana houve 1400 casos ■ Especialistas temem que a doença atinja em fevereiro mais de 15 mil



As crianças e os idosos são considerados mais vulneráveis à doença e às suas eventuais complicações

● SÓNIA TRIGUEIRÃO

As autoridades de saúde estão preocupadas com a intensidade com que a gripe pode afetar Portugal devido à agressividade dos tipos de vírus – A (H3), A (H1) e B – que circulam na Europa e nos Estados Unidos. Segundo dados do Boletim de Vigilância Epidemiológica da Gripe do Instituto Nacional de Saúde Dr. Ricardo Jorge (INSA), estima-se que a incidência seja já de 1400 casos de gripe por semana em Portugal.

Para evitar situações tão graves como as que ocorreram no período de 13 a 26 de fevereiro de 2012, que resultaram na morte de 6110 pessoas, a Direção-Geral da Saúde (DGS) continua a recomendar, principalmente a crianças e aos idosos, que são os mais vulneráveis, a vacinação contra a gripe.

Os especialistas estimam que o pico da doença possa ser atingido em fevereiro, altura em que po-

demos chegar aos 15 mil casos.

Rita Cavaco, enfermeira coordenadora no Centro de Saúde da Graça, em Lisboa, explicou ao CM que a vacina ainda está a ser distribuída gratuitamente nos Centros de Saúde para pessoas com mais de 65 anos, doentes crónicos, profissionais de saúde e funcionários de lares. “A vacina nestes casos é imprescindível para evitar complicações de saúde mais graves”, afirmou a enfermeira, sublinhando que é uma medida de prevenção que pode reduzir a mortalidade e que, “de certa forma, fica mais barato ao Estado, porque evita gasta-

mentos com internamentos e tratamentos”.

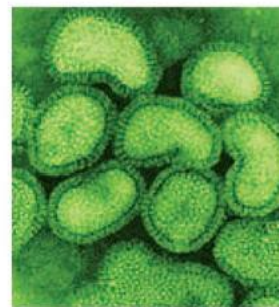
Segundo o último relatório do Centro Europeu para o Controlo e Prevenção de Doenças (ECDC), na última semana de 2012, pelo menos 15 países reportaram atividade gripal baixa e quatro atividade moderada. Dos 375 casos com sintomas gripais, 25% eram positivo para o vírus da gripe.

✚ PORMENORES

● **UM MILHÃO COM VACINA**
Desde o início da vacinação, 1 de outubro de 2012, já se vacinaram mais de um milhão de pessoas com 60 ou mais anos de idade. A taxa de incidência mais elevada verifica-se no grupo etário dos 15 aos 64 anos.

● **MAIS DE 180 CASOS**
No âmbito do Programa Nacional de Vigilância da Gripe, os 150 médicos de família que fazem parte da rede informaram o Instituto Ricardo Jorge que registaram 182 casos de síndrome gripal até à primeira semana de 2013.

● **TRÊS TIPOS DE VÍRUS**
Na última semana de 2012 foram detetados dois vírus da gripe do tipo B/Yamagata. Na primeira semana de 2013 foram detetados dois vírus A (H3), um vírus A (H1) e um vírus B/Yamagata.



Vírus da gripe estão mais agressivos de ano para ano

No entanto, nos EUA, a gripe já atingiu um nível mais grave. O último relatório do Centro para o Controlo de Doenças (CDC) confirmou 2257 internamentos relacionados com o vírus da gripe e revelou que das 81 mortes, 18 eram menores de idade.

As autoridades das cidades norte-americanas de Boston, capital do estado do Massachusetts (nordeste), e de Nova Iorque declararam no fim de semana o estado de emergência sanitária por causa da propa-

Distribuição gratuita poupa ao Estado

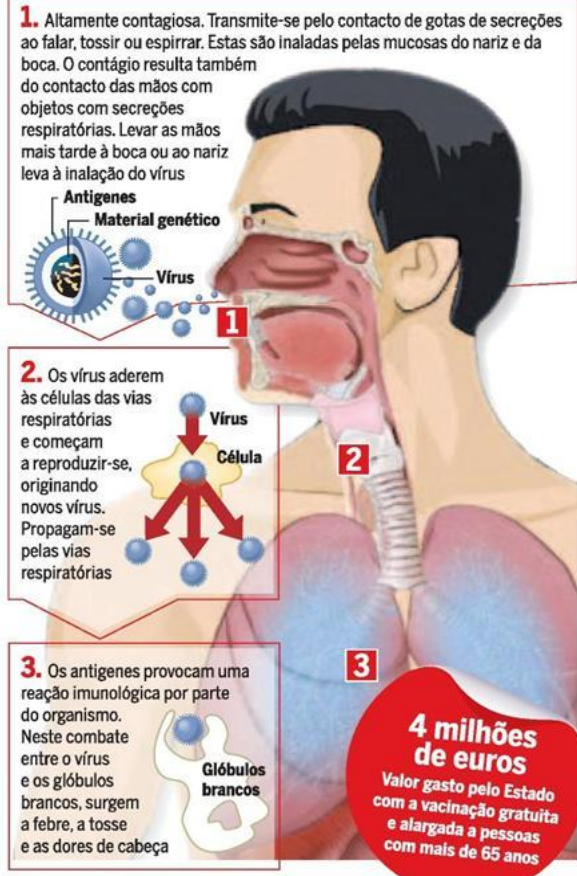
● A distribuição gratuita da vacina contra a gripe que foi alargada no final de 2012 a pessoas com mais de 65 anos poderá permitir ao Serviço Nacional de Saúde (SNS) poupar mais de sete milhões de euros em internamentos e tratamentos. Estima-se que todos os anos são internadas mais de 30 mil pessoas devido a complicações que têm a sua origem,

gação involuntária do vírus da gripe. Filipe Froes, pneumologista e consultor da DGS, afirmou ao CM que o perigo de contágio é grande: “A globalização significa isso mesmo. As doenças viajam também connosco nos aviões”. No entanto, segundo o especialista, a gripe em Portugal ainda está no seu início e as pessoas ainda vão a tempo de evitar consequências mais graves. “Os instrumentos de que dispomos hoje em dia permitem fazer uma deteção rápida.” ■



Como surge a gripe

Caracteriza-se pelo aparecimento brusco de febre, calafrios, dores de cabeça e tosse seca. Após 24 horas, surgem dores de garganta, congestão nasal e tosse com expetoração. Em média, a gripe dura cinco dias



Vacina contra a gripe

As vacinas trivalentes contra a gripe para este inverno, no Hemisfério Norte, têm a seguinte composição:

Uma estirpe viral A (H1N1) Tipo responsável pelas pandemias de gripes de 1918-1919 e 2009-2010, que surgiu no México e foi também denominada Gripe A ou Gripe Suína

Uma estirpe viral A (H3N2) Tipo responsável pela pandemia de 1968-1969, conhecida por Gripe de Hong Kong. Atinge sobretudo as pessoas mais idosas

Uma estirpe viral B Com origem humana, sofre duas a três vezes menos mutações do que a estirpe A. Não é responsável por nenhuma pandemia e é menos agressiva do que a estirpe A

Fonte: Elaboração própria

CORREIO DA MANHÃ

Ituita da vacina do sete milhões

na maioria das vezes, numa simples gripe. Por exemplo, uma gripe pode facilmente degenerar numa pneumonia. Ao que o 'CM' apurou, cada internamento com tratamento pode custar em média entre 3100 e 4200 euros. Em vacinas para a época gripal 2012/2013, o Ministério da Saúde disse que ia gastar cerca de quatro milhões de euros.

DISCURSO DIRETO

FRANCISCO GEORGE
Diretor-geral da Saúde

"Ainda há tempo de se vacinarem"



Correio da Manhã - A gripe deverá atingir o seu máximo em fevereiro?

Francisco George - Admitimos que sim, mas ainda é difícil prever a evolução da curva da doença. É preciso esperar. Não é possível antecipar uma evolução dessas. Temos de ver o que acontece nas próximas duas semanas, uma vez que já há casos confirmados de gripe.

- Os portugueses ainda podem vacinar-se, tendo em conta que a vacinação já começou em outubro de 2012?

- Ainda há tempo de se vacinarem. Os portugueses podem e devem vacinar-se. Devem vacinar-se crianças, idosos e grávidas. Devem ir aos Centros de Saúde e às farmácias, que é onde podem encontrar a vacina.

- Era previsível a circulação de três vírus da gripe, os mesmos que estão noutros países da Europa e nos Estados Unidos? A vacina sazonal protege contra os três vírus?

- Era previsível a sua circulação, sim. A vacina sazonal contempla as três estirpes dos vírus que estão a circular e protege contra todas.

Pneumonia mata 16 por dia em Portugal

■ Todos os dias são internados, em média, 81 doentes adultos com pneumonia, sendo que destes, 16 acabam por morrer devido à doença. Esta infeção respiratória grave é causa de morte em todos os grupos etários e não apenas em pessoas idosas. Um estudo da Sociedade Portuguesa de Pneumologia revelou que, entre 2000 e 2009, 1300 jovens dos 18 aos 20 anos foram internados devido à pneumonia e 52 acabaram por morrer. No entanto, a idade acaba por ser um fator de risco e a esmagadora maioria dos doentes internados são idosos, uma situação justificada pelo envelhecimento da população portuguesa. ■



A idade é um fator de risco para quem lida com esta doença

TRÊS BEBÉS MORREM COM TOSSE CONVULSA

● No final de dezembro de 2012 foram registadas três mortes de recém-nascidos por tosse convulsa. Os bebés terão adquirido a infeção através de um membro da família doente. A recomendação é para revacinação dos casais em idade fértil, mas também de outros elementos da família.